



F.I.S.O.



C.O.N.I.

SOCIETA' ORGANIZZATRICE : **Orienteering Dolomiti**

Organizza la 6° prova DEL TOUR TREVIGIANO CORSA DI ORIENTAMENTO

MELERE -Trichiana (BL)

Domenica 5 Agosto 2018

PROGRAMMA:

- Ore 8.30: Ritrovo presso i Capannoni della 'Sagra di Melere'.
- Ore 9.30: Partenza libera dalle 9.30- 11.00 (sul posto)
- Ore 12.15 Premiazioni (Secondo regolamento Tour TV 2018)

CATEGORIE:

NERO - Difficile	GIALLO - Medio facile
Rosso - Medio difficile	Bianco - Facile

(+ cat. ludico-motoria per i non tesserati)

CRONOMETRAGGIO: Punzonatura Elettronica –



CARTA DI GARA: Scala 1:10000 cat. Nero e Rosso – 1:5000 cat. Giallo e Bianco
equidistanza : 5 metri .

ISCRIZIONI: - Sul posto di ritrovo presso la Segreteria di gara_

- Per informazioni tecniche a geokart@tin.it o oridolomiti@yahoo.it .

QUOTE DI PARTECIPAZIONE: € 4,00- Noleggio SI cards € 1,00

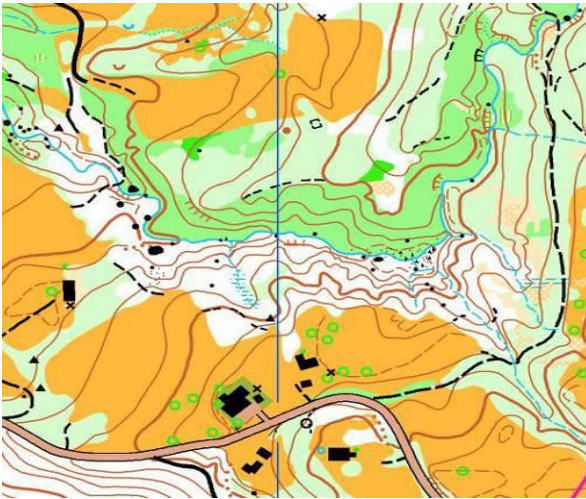
FORMULA DI GARA: Individuale a sequenza obbligatoria con partenza "Punch-Start".

REGOLAMENTO: Vedi regolamento "Tour Trevigiano 2018"

Pranzare: presso gli stand della sagra di **Melere**, organizzata dalla **PRO LOCO Trichiana (BL)**. **(possibile mangiare una 'montagna' di gnocchi fatti a mano... e degustare piatti tipici)**

Come arrivare: Da Belluno e da Feltre per strada provinciale fino a Trichiana poi per Frontin Pranolz, seguendo indicazioni Melere.

Da Treviso - Conegliano possibile anche su provinciale 35 da Tovenà per passo San Boldo e a Sant'Antonio di Tortal a destra seguendo le indicazioni per Melere.



Tipo di terreno



Zona ritrovo

Ennio POLETTI, tutti i diritti riservati