

SOCIETA' ORGANIZZATRICE : **Orienteering Dolomiti**

Organizza la 8° prova **DEL TOUR TREVIGIANO**
CORSA DI ORIENTAMENTO

MELERE -Trichiana (BL)

Domenica 4 Agosto 2019

PROGRAMMA:

- Ore 8.30: Ritrovo presso il tendone della 'Sagra di Melere'.
- Dalle ore 9.30 Partenza libera fino alle ore 11.00
- Ore 12.15 circa Premiazioni (Secondo regolamento Tour TV 2019)

CATEGORIE:

NERO - Difficile	GIALLO - Medio facile
Rosso - Medio difficile	Bianco - Facile

(categoria ludico-motoria per i non tesserati)

CRONOMETRAGGIO: Punzonatura Elettronica –  **SPORTident:**
Make the most of your sport!!

CARTA DI GARA :

- Scala 1:7500 categoria Nero, Rosso e Giallo – 1:5000 categoria Bianco e Ludico motorio
- Equidistanza: 5 metri.

ISCRIZIONI:

- Sul posto di ritrovo presso la Segreteria di gara
- Per informazioni tecniche a oridolomiti@yahoo.it

QUOTA DI PARTECIPAZIONE: € 5,00

FORMULA DI GARA:

- la gara è di tipo “score”, con tempo massimo di 30’ per tutte le categorie.
- La gara score a tempo prevede che in un tempo massimo prestabilito ogni concorrente trovi più punti di controllo possibili, ognuno dei quali in relazione alla distanza e alla difficoltà ha un punteggio definito.
- i concorrenti che arriveranno oltre il tempo prestabilito di 30’, saranno penalizzati con dei punti di penalità per ogni minuto di ritardo.
- è consigliato l’utilizzo di un cronometro/orologio

PARTENZA: libera “Punching-Start”.

PREMIAZIONI : Alle ore 12.15 circa.

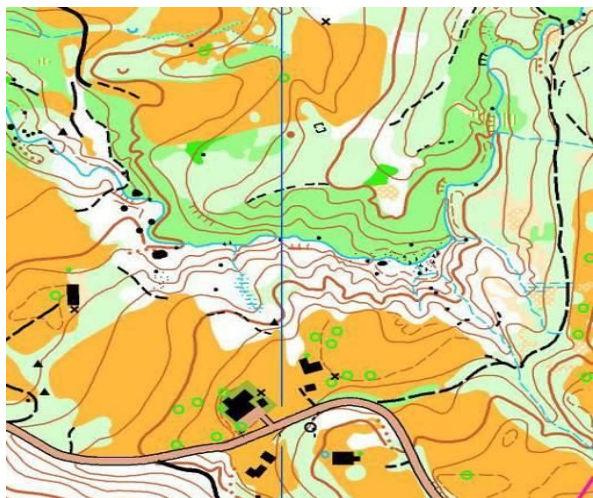
REGOLAMENTO: Vedi regolamento “Tour Trevigiano 2019” <https://tourtrevigiano.it/>

PRANZARE: C’è la possibilità di pranzare presso gli stand della sagra di **Melere**, organizzata dalla **PRO LOCO Trichiana (BL)** con **ottimi gnocchi fatti a mano e altri piatti tipici.**

COME ARRIVARE: Da Belluno e da Feltre per strada provinciale fino a Trichiana poi per Frontin Pranolz, seguendo indicazioni Melere.

Da Treviso - Conegliano possibile anche su provinciale 35 da Tovenà per passo San Boldo e a Sant’Antonio di Tortal a destra seguendo le indicazioni per Melere.

Coordinate: <https://goo.gl/maps/ZxtAHiGmcSr9JToY8>



Tipo di Mappa



Zona ritrovo